

Název díla	SOUTĚŽ STAVBA ROKU KRÁLOVÉHRADECKÉHO KRAJE 2011 STAVBA ROKU 12 ATRIOVÝCH ŘADOVÝCH RODINNÝCH DOMKŮ KVASINY JIH ZÁMECKÁ	Období výstavby	9/2008 – 6/2009
Základní údaje o přípravě a zhotovování díla		Cena (mil. Kč)	
Investor	Filip Nosek – firma DEKO TRADE s.r.o. Dandova 2592/4, Praha 9 Horní Počernice		
Projektant	Akad. arch. Karel Rulík, Ing. arch. Oldřich Semrád, Ing. Vlastimil Skála, spolupráce Bc. Ladislav Tuček		
Zhotovitel	Firma Laguna Solnice, Vašátkova 45, 517 01 Solnice		
Realizace	9/2008 – 6/2009		



Výstavbě řadových atriových RD předcházelo zpracování studie na výstavbu 12-ti domků na pozemku majitele – Filipa Noska v Kvasinách, sídlišti Kvasiny Jih Zámecká v okrese Rychnov nad Kněžnou. Studie měla prokázat nejvhodnější možné využití tohoto území pro bydlení. Celková rozloha pozemku k řešení je 3.045 m². Program a požadavky byly projednávány s majitelem pozemku panem Filipem Noskem.

Vzniklo několik návrhů, které byly konzultovány i s budoucím dodavatelem stavby. Výsledkem studie bylo provést zástavbu pozemku 12-ti řadovými atriovými domky finančně dostupnými pro střední vrstvu společnosti. 6 RD je orientováno k

východu a 6 RD (zrcadlově otočených) orientováno k západu. Studie vycházela z DSP na celé území – Kvasiny Jih Zámecká, které bylo zpracováno v březnu 2007.

Domky mají dvě nadzemní podlaží a jsou nepodsklepené. Přízemí – vstupní část (zádveří), obývací prostor s kuchyňským koutem a sociálním zařízením je prosklením otevřen do atria. Vedle vstupu garáž. Z obývacího prostoru vede schodiště do patra. Patro – schodišťový prostor, 3 ložnice, sociální zařízení. Okna ložnic jsou orientována do atria s výhledem do krajiny.

Šest domků orientovaných k jihovýchodu a šest domků orientovaných k severozápadu jsou atriové řadové domky. Domky mají dvě nadzemní podlaží a jsou nepodsklepené. Přízemí – vstupní část (zádveří), obývací prostor s kuchyňským koutem a sociálním zařízením je prosklením otevřen do atria. Vedle vstupu garáž. Z obývacího prostoru vede schodiště do patra. Patro – schodišťový prostor, 3 ložnice, sociální zařízení. Okna ložnic jsou orientována do atria s výhledem do krajiny.

Podklady

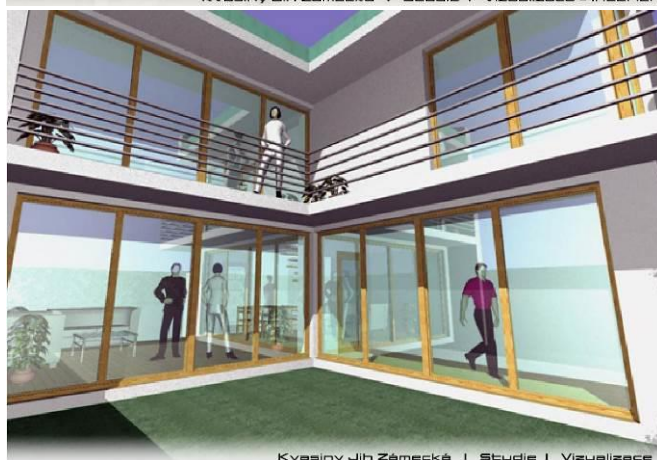
Archiv soutěže Stavba roku Královéhradeckého kraje

Jméno a kontaktní adresa autora

OK ČKAIT Miroslava Dolanová, Jižní 870, 500 03



Kvasiny Jih Zámecká | Studie | Vizualizace - Interiér



Kvasiny Jih Zámecká | Studie | Vizualizace

Podklady

Archiv soutěže Stavba roku Královéhradeckého kraje

Jméno a kontaktní adresa autora

OK ČKAIT Miroslava Dolanová, Jižní 870, 500 03

Stránka 2

Český svaz stavebních inženýrů
Příspěvek ČSSI ke 150. výročí založení prvního inženýrského spolku v Království Českém
Paměť staveb



Podklady

Archiv soutěže Stavba roku Královéhradeckého kraje

Jméno a kontaktní adresa autora

OK ČKAIT Miroslava Dolanová, Jižní 870, 500 03

Stránka 3

Český svaz stavebních inženýrů
Příspěvek ČSSI ke 150. výročí založení prvního inženýrského spolku v Království Českém
Paměť staveb



Podklady

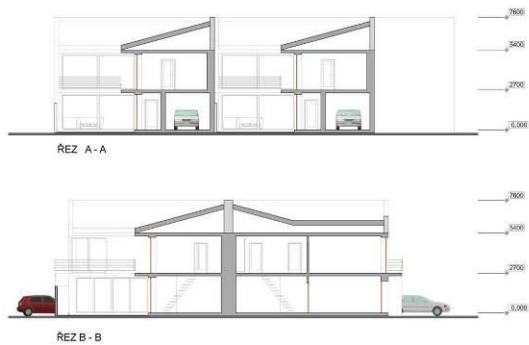
Archiv soutěže Stavba roku Královéhradeckého kraje

Jméno a kontaktní adresa autora

OK ČKAIT Miroslava Dolanová, Jižní 870, 500 03

Stránka 4

Český svaz stavebních inženýrů
Příspěvek ČSSI ke 150. výročí založení prvního inženýrského spolku v Království Českém
Paměť staveb



Kvasiny Jih Zámecká | Studie | Řez



Kvasiny Jih Zámecká | Studie | Půdorys



Kvasiny Jih Zámecká | Studie | Situace



Podklady

Archiv soutěže Stavba roku Královéhradeckého kraje

Jméno a kontaktní adresa autora

OK ČKAIT Miroslava Dolanová, Jižní 870, 500 03

Stránka 5